

ICN NP/APN 国際ナースプラクティショナー会議

International Nurse Practitioner/Advanced Practice Nursing 2026

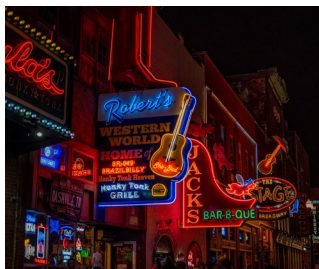
アメリカ・ナッシュビル大会参加と医療視察 (オプション)

開催: 2026 年 9/14 (月) ~9/17 (木)

ツアー申込締切: 5/21 (木) ※但し定員 8 名になり次第

学会サイト: <https://icn-npnpn-2026.com/>

締切ります。



日次	月日 (曜)	都 市 名	発着	交通機関	時刻	日 程	宿泊・食事 (朝・昼・夕)
1	9/13 (日)	羽 田 空 港	発	航空機	17:40	日付変更線	(一 一 機) ナッシュビル (一 機 一)
		各 都 市	着	〃	16:50	(乗継ぎ)	
		ナッシュビル	発着	航空機 専用車	18:30 20:18	着後、ホテルへ送迎付き ロビーにて簡単なガイダンス。(学会会場への 行き方・近くのスーパー・コンビニ)	
2	9/14 (月)	ナッシュビル		各 自 (公共交通)	午 前	OP①「半日市内観光」	ナッシュビル (〇 一 一)
					午 後 15:00 夜	Pre-Conference (8:00-14:30) ICN NP/APN 国際学会大会受付 Opening Ceremony OP②「参加者との夕食懇親会」	
3	9/15 (火)	ナッシュビル		各 自 (公共交通)	終 日	ICN NP/APN 国際学会参加	ナッシュビル (〇 一 一)
4	9/16 (水)	ナッシュビル		各 自 (公共交通)	終 日	ICN NP/APN 国際学会参加	ナッシュビル (〇 一 一)
5	9/17 (木)	ナッシュビル		各 自 (公共交通)	終 日	ICN NP/APN 国際学会参加	ナッシュビル (〇 一 一)
					午 後 14:30	OP③「医療視察」(通訳同行) Closing Ceremony	
6	9/18 (金)	ナッシュビル 各 都 市	発着	専用車 航空機	早 朝 08:10	ホテルから空港へ送迎付き	機 内 泊 (一 一 機)
		〃	発着	〃	11:19	(乗継ぎ)	
7	9/19 (土)	羽 田 空 港	発着	航空機	12:50 14:55		(機 一 一)

※OP=オプション (希望者のみ)

※学会スケジュールが変更になった場合は、上記日程も変更になる場合があります。

予定概算代金: お問合せ下さい

最低催行人員 3 名様以上 (定員 8 名様)

(別途費用: 国内交通費・海外保険・大会登録料・燃油空港諸税・OPオプション代金・日程以外の食事代・渡航手続費)

※宿泊施設: 学会会場よりタクシーで 4 分の 3 ツ星ホテルにて宿泊いたします。(一人部屋ご希望の方は要追加代金 88,000 円)

※途中合流・途中帰国の変更アレンジをご希望の方は、別料金にてご相談に応じます。

■医療視察: 予定していますテーマは「僻地で開業する FNP クリニック訪問又は都市病院の NP の役割」などです。(6 名様以上にて催行)
(※学会主催の視察企画ではありません)

注) 現時点で視察先が確約されたものではありません。参加者名簿を添えて交渉させていただきます。

■参加資格: 国際学会参加者のみならず、ご家族・ご友人の方も参加可能です。音楽ファンにはたまらない聖地です。

■お申込み・お問合せは右記サイトもしくは QR コードより: <http://www.atlasstudytours.com/cn31/cn46/pg2029.html>



◆旅行主催◆

MIKI TOURIS

株式会社ミキ・ツーリスト

(観光庁長官登録旅行業第 1100 号)

◆研修企画・受託販売◆

金沢クリエイティブ・グループ

ATLAS

株式会社アトラス旅行

〒921-8161 金沢市有松 5-10-24 プラミスビル 3F

TEL: 076-259-6133 FAX: 076-259-6194

Email: welcome@atlastours.co.jp

企画担当: 木村幸生 手続き担当: 村松明日香・島野佳子